




## Nastavení rychlosti komunikace a adresy M-Bus/ModBus elektroměru PRO1

Tlačítko  pro programování a procházení menu elektroměru PRO1 je kapacitní, reaguje na „přiložení“ prstu stejně jako displej mobilního telefonu!


### 1. nastavení adresy M-Bus, ModBus

-ze základního zobrazení stiskneme opakovaně tlačítko pro zobrazení nápisu 


-v okamžiku, kdy se nám zobrazí na elektroměru nápis  podržíme tlačítko po dobu 3 sec. až do zobrazení


symbolu  na pravé straně displeje. Následně elektroměr přejde do menu 


Opakovaným stiskem tlačítka nalistujeme volbu , případně MbS iD (pro M-Bus elektroměr)

Pokud chceme změnit adresu, stiskneme v té chvíli (musí být zobrazen nápis ) tlačítko na déle než 5 sec. Rozbliká se první pozice adresy a můžeme začít s jejím nastavením. Pro každou ze tří pozic nastavíme hodnotu pomocí tlačítka na elektroměru, uložení každé pozice provedeme stisknutím tlačítka po dobu 3 sec. Po uložení poslední pozice dojde k zobrazení nápisu **Ok** a tím je nastavení adresy dokončeno.

### 2. nastavení rychlosti komunikace


-rychlost komunikace se nachází v menu , toto menu je jako jediné chráněno heslem. Základní nastavení hesla pro menu **Pro-3** je 0000.

-na displeji pomocí tlačítka vyhledáme menu 


-podržíme prst na tlačítku déle než 3 sec., až do zobrazení symbolu  na pravé straně displeje

Následně dojde k zobrazení hesla **PAS-0000**.

Heslo je defaultně nastaveno na 0000. V té chvíli je nejrychlejší cesta pro vstup do menu **PMODE3** taková, že držíme stisknuté tlačítko nepřetržitě tak dlouho, dokud nedojde k potvrzení všech čtyř pozic hesla. Pokud máme heslo zadáno

správně, zobrazí se rovnou první parametr tohoto menu 

Následně pravým tlačítkem nalistujeme parametr  (je to v pořadí třetí parametr v tomto menu) a pokud nám přednastavená rychlost nevyhovuje, můžeme ji upravit.

Podržíme tlačítko po dobu 5 sec. při zobrazeném nápisu  a následně se zobrazí blikající nastavená rychlost komunikace. Nyní můžeme pomocí tlačítka listovat v přednastavených hodnotách rychlostech komunikace. Jakmile najdeme hodnotu, která nám vyhovuje, podržíme stisknuté tlačítko a tím námi vybranou hodnotu rychlosti komunikace uložíme do paměti elektroměru. Dále můžeme v části **PMODE3** upravit paritu atd. (viz tabulka menu na další straně)

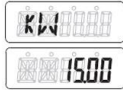
# Položky displeje

Automatické rolování hodnot: defaultně po 10 vteřinách

Celková činná energie



Činný výkon



PRO1-2T, PRO1-MB & PRO1-MOD

PRO1-MB & PRO1-MOD

PRO1-MOD

Rolování tlačítkem: stiskem tlačítka na méně než 3 vteřiny se posunete na další položku. Po 30 vteřinách nečinnosti se displej vrátí do zákl. zobrazení.

<p>Směr toku proudu</p>	<p>Směr toku proudu</p> <p>Software verze</p> <p>Výrobní číslo</p>						<p>Podržte tlačítko na dobu for ≥5 vteřin pro přidání nebo odebrání položky z automa tického rolování na LCD</p>		
<p>Celková činná energie</p>	<p>Celk.činná energie</p>	<p>Celková činná energie- odběr</p>	<p>Celková činná energie-dodávka</p>	<p>Činná energie odběr- tarif T1</p>	<p>Činná energie dodávka - tarif T1</p>	<p>Činná energie odběr- tarif T2</p>		<p>Činná energie dodávka - tarif T2</p>	<p>displej zobra zuje:</p>
<p>Celková jalová energie</p>	<p>Celková jalová energie</p>	<p>Celková jalová energie - odběr</p>	<p>Celková jalová energie - dodávka</p>	<p>Jalová energie odběr - tarif T1</p>	<p>Jalová energie dodávka - tarif T1</p>	<p>Jalová energie odběr- tarif T2</p>		<p>Jalová energie dodávka - tarif T2</p>	
<p>Činný výkon</p>	<p>Napětí</p>	<p>Proud</p>	<p>Frekvence</p>	<p>Činný výkon</p>	<p>Jalový výkon</p>	<p>Zdánlivý výkon</p>	<p>Účinek</p>	<p>Podržte tlačítko na dobu 3 vteřin pro vstup do dalšího menu. Podržte tlačítko na dobu 3 vteřin pro návrat zpět.</p>	
<p>Denní počítadlo kWh</p>	<p>Denní počítadlo kWh</p> <p>Reset provedete podržením tlačítka na dobu 5 s</p>						<p>Podržte tlačítko na dobu ≥5 vteřin pro vstup do programa- cního módu.</p>		
<p>Program. mód 1 (pouze čtení)</p>	<p>Čas rolování hodnot na LCD</p>	<p>Podsívění</p>	<p>S0 výstup</p>	<p>Kombinační kód</p>	<p>Modbus/M-bus ID</p>	<p>Baud rate</p>			<p>Denní poč. kWh</p>
<p>Program. mód 2 (zápis)</p>	<p>Parita</p>	<p>Počítadlo výpadků</p>	<p>Čas rolování hodnot na LCD</p> <p>Vyberte tlačítkem požadovaný čas rolování 1-30 s. Uložte podržením tlačítka na dobu 3 s.</p> <p>Podsívění</p> <p>Vyberte tlačítkem jednu z voleb ON/OFF/Buton. Uložte podržením tlačítka na dobu 3 s.</p> <p>Modbus/M-bus ID</p> <p>Nastavte tlačítkem hodnotu - 3 číslice. Uložte podržení tlačítka na dobu 3 s.</p>					<p>Podržte tlačítko na dobu ≥5 vteřin pro vstup do programa- cního módu.</p>	
<p>Program. mód 3 (zápis: chráněno heslem)</p>	<p>S0 výstup</p> <p>Vyberte tlačítkem jednu z hodnot: 10.000/2.000/1.000/100/10/1/0,1/0,01. Uložte hodnotu podržením tlačítka na 3 s.</p>	<p>Kombinační kód</p> <p>Vyberte tlačítkem jednu z hodnot: 01(F)/04(R)/05(F+R)/06(R-F)/09(F-R)/10(F-R). Uložte hodnotu podržením tlačítka na dobu 3 s.</p>	<p>Baud rate</p> <p>Vyberte tlačítkem jednu z hodnot: 300/600/1200/2400/4800/9600. Uložte hodnotu podržením tlačítka na 3 s.</p>	<p>Parita</p> <p>Vyberte tlačítkem jednu z hodnot: even/none/odd. Uložte hodnotu podržením tlačítka na 3 s.</p>	<p>Počítadlo výpadků</p> <p>Reset provedete podržením tlačítka na dobu 3 s.</p>	<p>Heslo</p> <p>Zvolte nové 4-místné heslo výběrem každé číslice (0-9). Potvrďte každou číslici podržením tlačítka na dobu 3 s.</p>	<p>Podržte tlačítko na dobu ≥5 vteřin pro vstup do programa- cního módu.</p>		